

Representaciones
simbólicas de la identidad:
criaturas mitológicas y
metamorfosis en el Arte

Las metamorfosis y seres mitológicos han sido representados numerosas veces a lo largo de la Historia del Arte por su gran significado simbólico. Combinar un ser humano con un animal, o varios animales entre ellos, crea un profundo sentido de **fantasía, simbolismo** e incluso **magia**.

En este Proyecto vas a diseñar y dibujar una metamorfosis para crear arte con significado representativo: vas a **inventar una criatura mitológica que te represente a ti mismo**. Puede ser mitad humano-mitad animal o una combinación de varios animales, pero todas las criaturas que elijas y cómo las combines deberá estar apropiadamente justificado y debe ayudar a transmitir el mensaje que quieres expresar sobre ti mismo.

EL PROYECTO: CRIATURA MITOLÓGICA QUE REPRESENTA TU IDENTIDAD

- **Paso 1: investiga sobre mitología, metamorfosis y significados/simbolismos de diferentes animales.** Después de esta investigación, deberías conocer algunas de las criaturas mitológicas más comunes (minotauro, Medusa, sirenas, centauros...), así como lo que representan algunos animales: el león como fortaleza, el zorro como astucia, el águila como inteligencia, el lobo como lealtad, el oso polar como supervivencia, los felinos como soledad y agilidad... Toda esta información te será útil para tu diseño. En las siguientes diapositivas, proponemos como ejemplo algunas obras de arte que puedes ver en el Museo Thyssen de Madrid.
- **Paso 2: realiza varios bocetos y diseños** de la criatura híbrida que te va a representar, escribiendo anotaciones o reflexiones en tus bocetos que expliquen cómo esas criaturas representan tu identidad y por qué has elegido cada uno de los animales. Puedes usar los materiales que quieras para tus bocetos: lápiz, acuarelas, collage, ceras, carboncillo...
- **Paso 3:** basándote en esos bocetos y seleccionando el que más te guste (o quizás combinando o modificando varios) **haz tu dibujo final en un papel tamaño A3**, con los materiales que elijas y que más se adecúen a tu estilo, tus preferencias o tu objetivo. Escribe por detrás de tu dibujo la **expiación** de cómo esa criatura representa tu identidad, así como una **reflexión** sobre el proceso creativo que seguiste para hacerla, si estás satisfecho con el resultado, etc.

MITOLOGÍA CLÁSICA



Galatea y el cíclope Polifemo
Gustave Moreau, 1896

MITOLOGÍA CLÁSICA



Pan y Siringe,
Giovanni Agostino da Lodi, 1510

SIMBOLISMOS ANIMALES EN EL ARTE



El gallo,
Marc Chagall, 1928

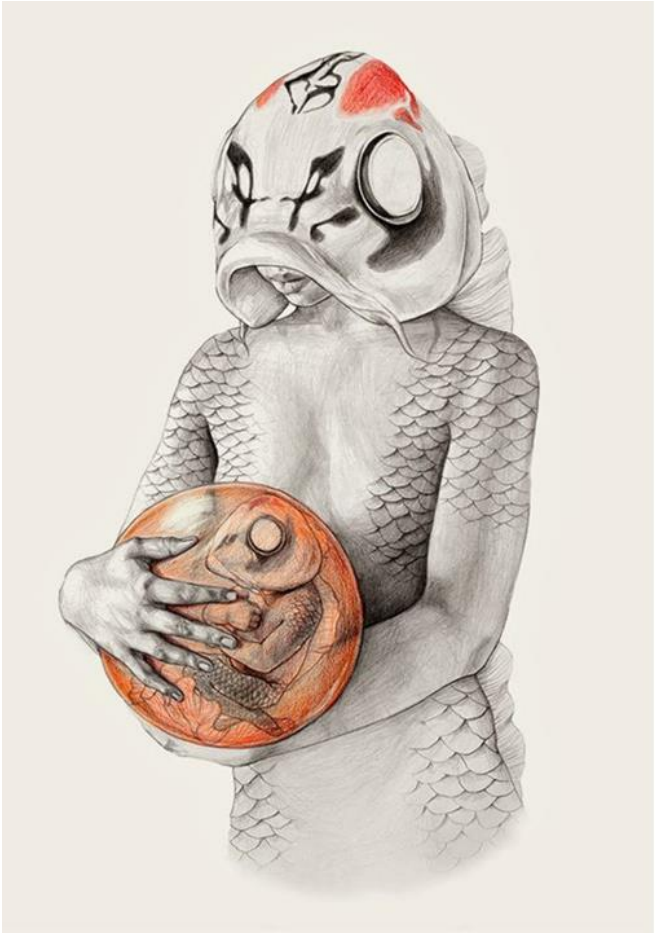
SIMBOLISMOS ANIMALES EN EL ARTE

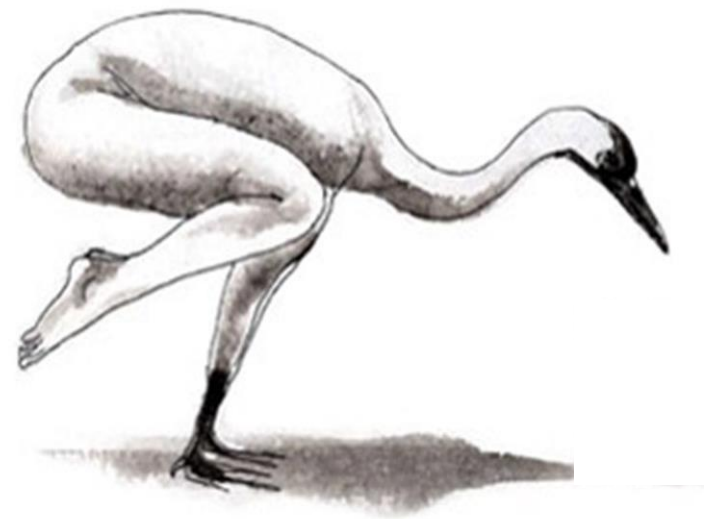


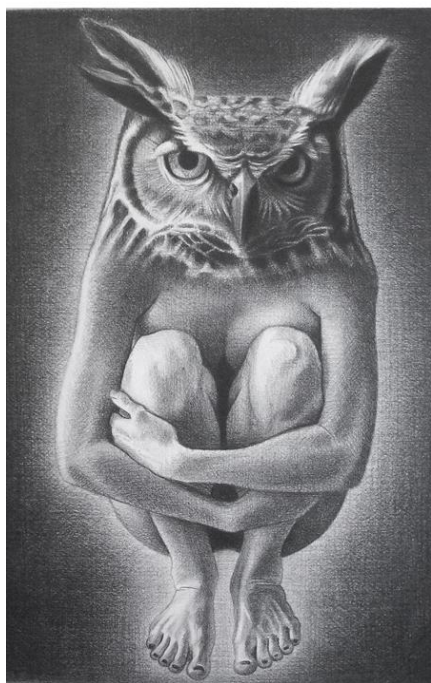
Corrida de toros,
Pablo Picasso, 1934

EJEMPLOS DE DIBUJOS DE METAMORFOSIS

Extraídas de Google Imágenes







PREGUNTAS QUE DEBES HACERTE

MIENTRAS HACES TUS BOCETOS Y DISEÑAS TU CRIATURA:

“¿Por qué esta criatura soy yo?”

“¿Cuál es la parte predominante de mi forma de ser?”

“¿Qué tipo de personaje es? Valiente, prudente, observador...”

“¿Por qué es esta criatura parte de mí?”

“¿Cuáles son mis debilidades y fortalezas? ¿Las representa esta criatura?”

“¿Quiero realmente ser esta criatura? ¿Por qué?”