



Las líneas que habitamos ~~~~~ Sala 17



Canaletto
*La Plaza de San Marcos
en Venecia, hacia 1723 - 1724*

THYSSEN-
BORNEMISZA | EL
MUSEO NACIONAL | MUSEO
DE TODOS

Una línea puede construir un espacio. Tener la ilusión de que podemos caminar dentro del cuadro. E incluso crear un espacio inmenso, casi infinito. Canaletto, se convirtió en especialista en retratar las calles, plazas y canales de la ciudad de Venecia. Logró atrapar en un cuadro la inmensidad de la plaza de San Marcos o del Gran Canal. Imagina que pudieses caminar por la plaza de San Marcos ¿hasta dónde llegarías?

En sus obras hay líneas rectas que van hacia el fondo. Si las sigues con la mirada comprobarás que la mayoría terminan en un punto muy lejano.

JUEGA a hacer una perspectiva como la de Canaletto utilizando la cámara de fotos del móvil. Elige uno de los pasillos largos del museo y haz una fotografía.

Fíjate en como son las líneas del suelo y de los muros. ¿Se parecen las líneas de tu foto a las líneas pintadas por Canaletto?



Líneas que son luz Sala 3 y 4



Jacques Daret
La adoración del niño, c. 1434-35

Una línea puede estar hecha de luz o también puede representar la luz. Al pasear por el museo fíjate en la luz. La luz que entra por las ventanas proyecta un juego de líneas de luz y sombra creado por las persianas.

Ahora mira las luces de los focos y las sombras que producen en el suelo. Si tuvieses que elegir un color para pintarlas, ¿qué color elegirías?

En la sala 3 OBSERVA la obra de Jacques Daret *La adoración del niño* y en la sala 4 las obras de Benozzo Gozzoli o la de Benedetto Bonfigli. Estos pintores eligen el color dorado para pintar la luz. Tendrás que fijarte muy bien para encontrar las líneas doradas. Son finas y delicadas. Las hay cortas y largas. Continuas _____ y discontinuas - - - -, y aparecen en muchas partes de la obra, incluso rodeando a algunas personas. ¿De dónde piensas que puede venir esta luz?

¿Qué querrá decir?



Las líneas que son camino ~~~~~ Sala 54



Stuart Davis
Pochade, 1956 - 1958

THYSSEN-
BORNEMISZA | EL
MUSEO NACIONAL | MUSEO
DE TODOS

Tus pasos en el museo también pueden dibujar rutas o caminos. Pueden ser guía y marcar el rumbo hacia algún lugar. Es siempre emocionante seguir una línea y ver dónde te lleva.

En la obra de Stuart Davis *Pochade*, BUSCA las líneas y síguelas con mirada. Ahora con el dedo. Ahora con todo el cuerpo.

Camina describiendo la línea dibujada.

¿Cómo te has sentido en cada caso? perdido, divertido, mareado, concentrado, curioso, aburrido, contento, angustiado, soñador, atrapado, ridículo, desconcertado.



La línea que describe ~~~~~ Sala 5



Domenico Ghirlandaio
*Retrato de Giovanna degli
Albizzi Tornabuoni, 1489 - 1490*

THYSSEN-
BORNEMISZA
MUSEO NACIONAL

EL
MUSEO
DE TODOS

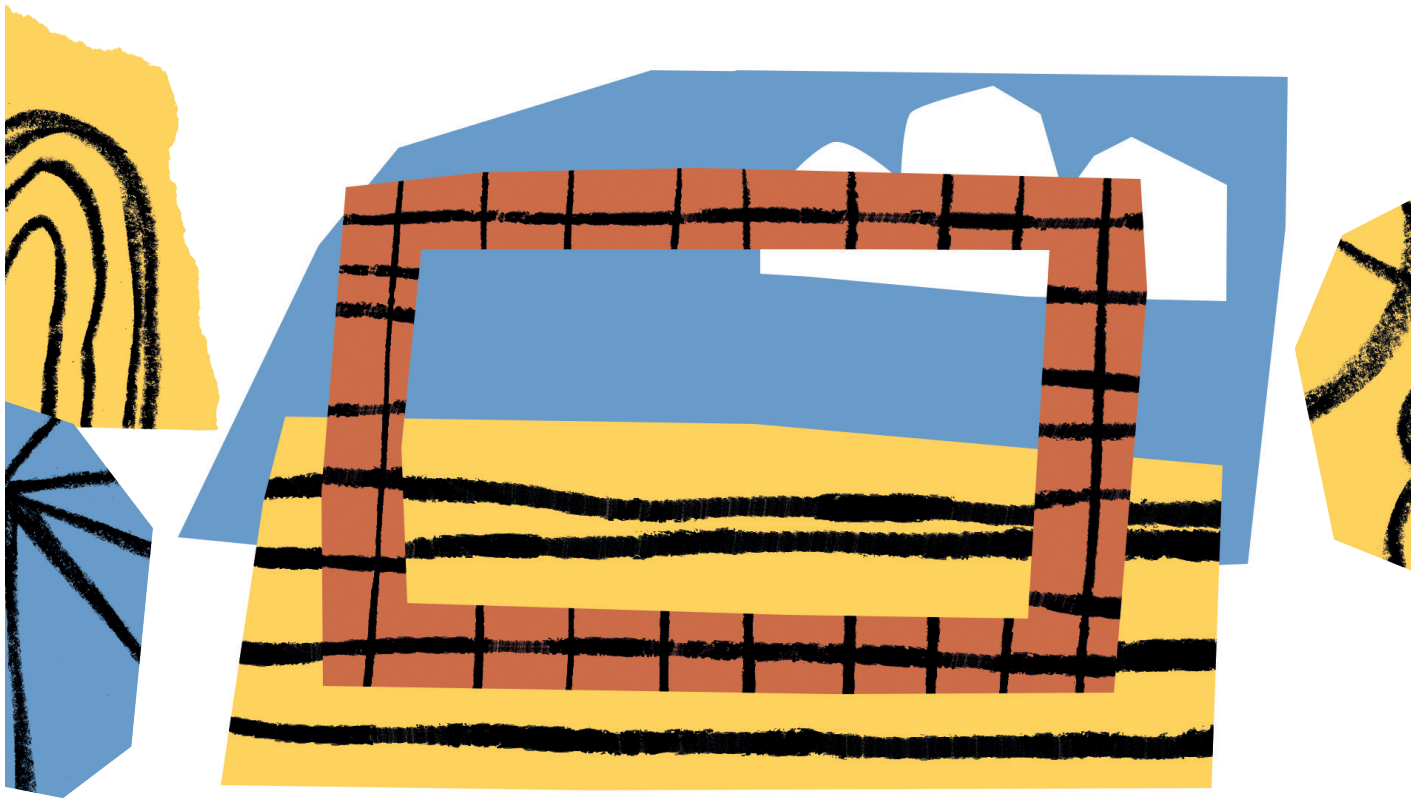
En la sala 5 del museo encontrarás varios retratos. Fíjate en el Retrato de Giovanna degli Albizzi Tornabuoni de Ghirlandaio: es un poco diferente a los demás por la posición de la persona.

Busca la línea que la recorre y describe la forma de su rostro, del pelo y del traje.

Colócate frente a ella y con distancia suficiente para ver bien, pero sin tocar; comienza a dibujar con el dedo la línea imaginaria de su perfil. Para no perder ningún detalle y ver mejor, guiña un ojo. ¿Cómo es la línea? ¿La podrías describir? ¿Cómo crees que es el personaje?

Prueba a hacer el mismo ejercicio tomando como modelo a uno de tus acompañantes. Se deberá colocar de perfil y procurar no moverse. ¿Has tenido la misma sensación? ¿Cómo es la línea que has dibujado?

¿Cuenta algo de la persona?



La línea que separa el cielo de la tierra



Sala 28



VV.AA.

Paisajes holandeses, s.XVII

Si miras de lejos todos los cuadros de esta sala, seguro que puedes reconocer la línea que separa la tierra del cielo. Es la línea de horizonte.

Está en estos paisajes, pero también está ahí fuera, en el exterior. Alguna vez que hayas mirado el mar desde la orilla o cuando hayas contemplado una puesta de sol, seguro que la has visto. Los artistas holandeses pintaron estos grandes paisajes desde un punto de vista alto para mostrar la grandeza de su país.

En los cuadros, si la línea de horizonte se coloca arriba, vemos que la parte que ocupa la tierra es más grande. Si, por el contrario, está más abajo, entonces el cielo ocupará gran parte del cuadro. Fíjate en los cuadros de esta sala y compruébalo.

PRUEBA a construir nuevos paisajes dentro de los cuadros mirando a través de un marco. Puedes construir ese marco con tus propias manos y mover la línea de horizonte a tu gusto.



¿Qué es una línea? ~~~~~ Sala 39



Wassily Kandinsky
Alrededor de la línea, 1943

THYSSEN-
BORNEMISZA
MUSEO NACIONAL

EL
MUSEO
DE TODOS

Lo primero que aparece cuando pones el lápiz sobre la hoja en blanco es un punto. Si te mueves a una u otra dirección con el lápiz aparece la línea. Kandinsky dice que la línea es movimiento y tensión. Si dibujas varios puntos en la hoja de papel en blanco y después los unes, tendrás también una ¿o varias? líneas.

Cualquier cosa que mires en la realidad contiene líneas y puntos. Un ojo también es un punto y una línea. Un árbol, un edificio o cualquier cosa está formada por líneas y puntos.

OBSERVA las líneas en las obras de Kandinsky.

PIENSA: ¿dónde nace esa línea? ¿cómo ha sido el movimiento de la mano del pintor?

JUEGA: Tu acompañante es un punto en el espacio, empújalo suavemente hasta desplazarlo para que su cuerpo describa una de las líneas que veas en un cuadro.

Prueba con varias líneas, ¿es igual el movimiento?



Las líneas que se mueven ~~~~~ Sala 39



František Kupka
*Localización de móviles
gráficos I, 1956 - 1958*

THYSSEN-
BORNEMISZA | EL
MUSEO NACIONAL | MUSEO
DE TODOS

“El esplendor del mundo se ha enriquecido con una belleza nueva: la belleza de la velocidad.”

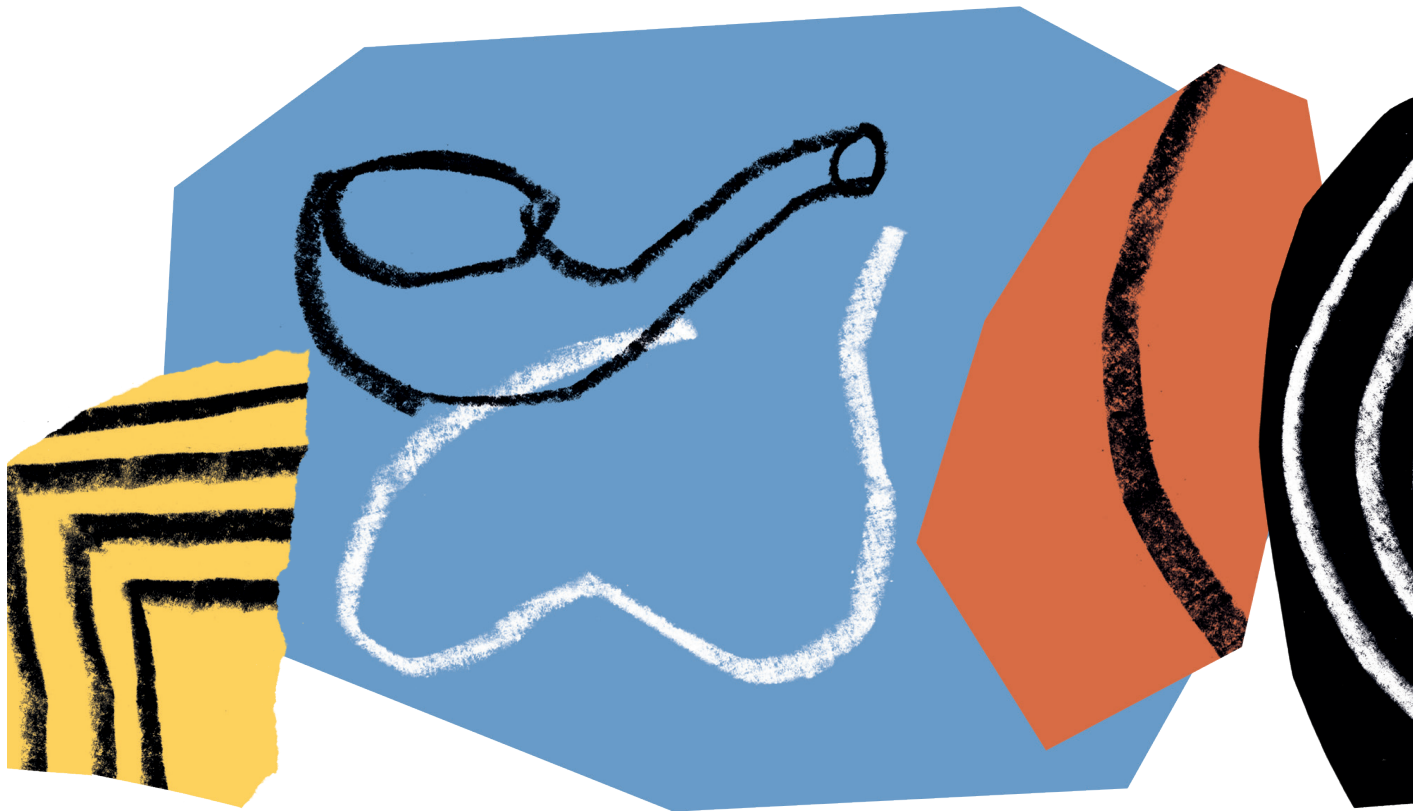
Filippo Tommaso Marinetti

BUSCA las obras que pienses que pueden representar lo que dice esta frase.

¿Crees que una línea puede expresar velocidad?

OBSERVA las líneas que parezcan moverse. FÍJATE como son: rectas, curvas, paralelas, perpendiculares, concéntricas, secantes etc. ¿Podemos descubrir cómo es el movimiento? ¿Lo podrías describir con la mano?

PIENSA qué máquina o máquinas podrían describir los movimientos de la obra de Kupka Representación de móviles gráficos. ¿El movimiento es siempre igual o aumenta su velocidad?



Líneas que contienen mundos ~~~~~ Sala 44

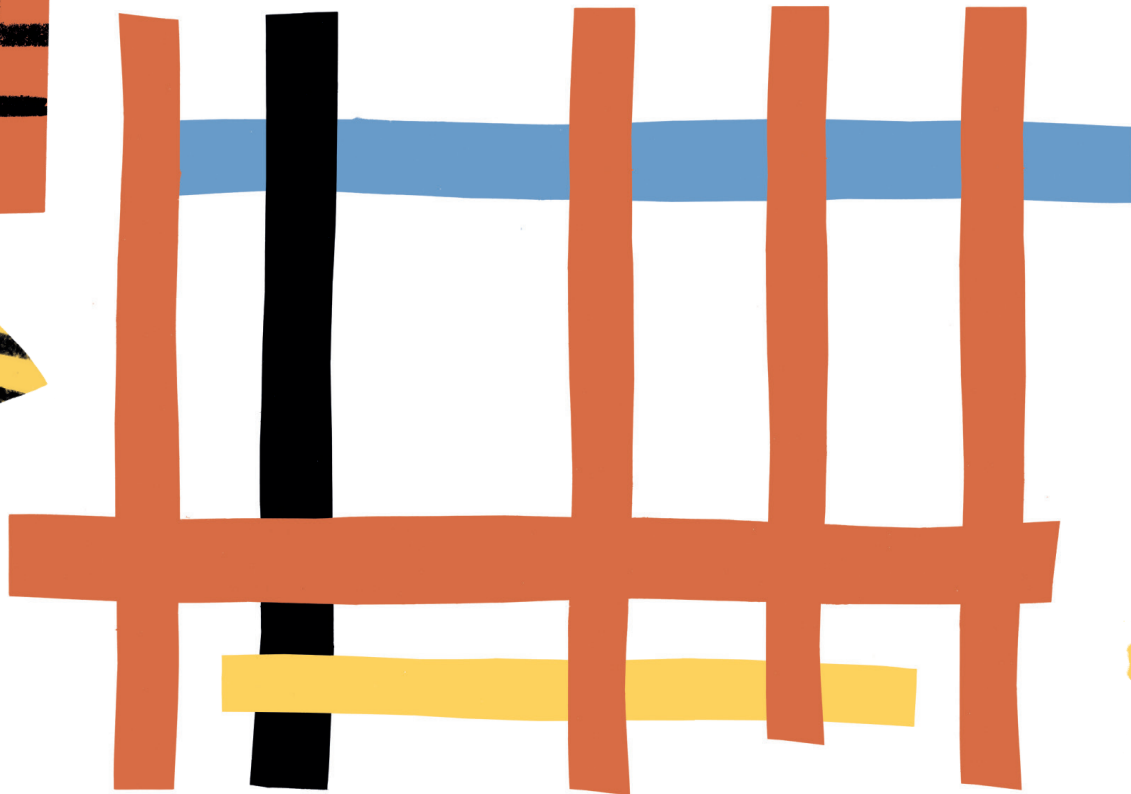


Joan Miró
Campesino catalán con guitarra, 1924

Acabas de leer un haiku, un tipo de poesía japonesa. Nos hemos inspirado en uno de los cuadros de la sala 42. ¿Lo has encontrado? Fíjate en la línea negra que recorre el fondo azul de arriba a abajo. Si observas atentamente irá apareciendo la figura. Cuando descubras al campesino catalán ya no podrás dejar de verlo. Escucharás la música de su guitarra y olerás el tabaco de su pipa. Y todo con solo una línea.

Para Joan Miró una línea puede contener el mundo entero: un campesino, el sol, una brizna de hierba, el viento, la ira, el amor, un pájaro, una estrella, la luna, un horizonte o un campo de amapolas. Con muy poco se puede contar mucho. Por eso, también le gustaba mucho la poesía.

¿Te atreves a hacer un haiku inspirándote en esta obra? RECUERDA. Un haiku es un poema de tres versos, y habla de temas relacionados con la naturaleza o con la vida cotidiana.



Las líneas que construyen ~~~~~ Sala 43



Piet Mondrian
Nueva York 3 (inacabado), 1941

Piet Mondrian combinó la línea de mil formas posibles. En sus obras encontramos líneas verticales y horizontales que forman líneas perpendiculares.

Mondrian combina las líneas buscando el equilibrio y la estabilidad, por eso no encontrarás nunca líneas diagonales ni curvas.

El cruce de estas líneas genera rectángulos, grandes y pequeños, y a veces están coloreados de azul, rojo o amarillo. Estos van a ser los únicos colores que use en sus composiciones, junto al negro y al blanco.

JUEGA con el espacio creado por las líneas y los colores en la obra Composición N° 1 con rojo y azul.

PIENSA: ¿qué lugar podría ser? ¿qué puede pasar allí?
¿Cómo nos podemos mover?

¿Qué uso podemos hacer de cada espacio?



La línea que suena ~~~~~ Sala 46



Georgia O'Keeffe
Desde las llanuras II, 1954

La línea, aunque es silenciosa, puede describir sonidos. Cierra los ojos y escucha los sonidos que hay en la sala.

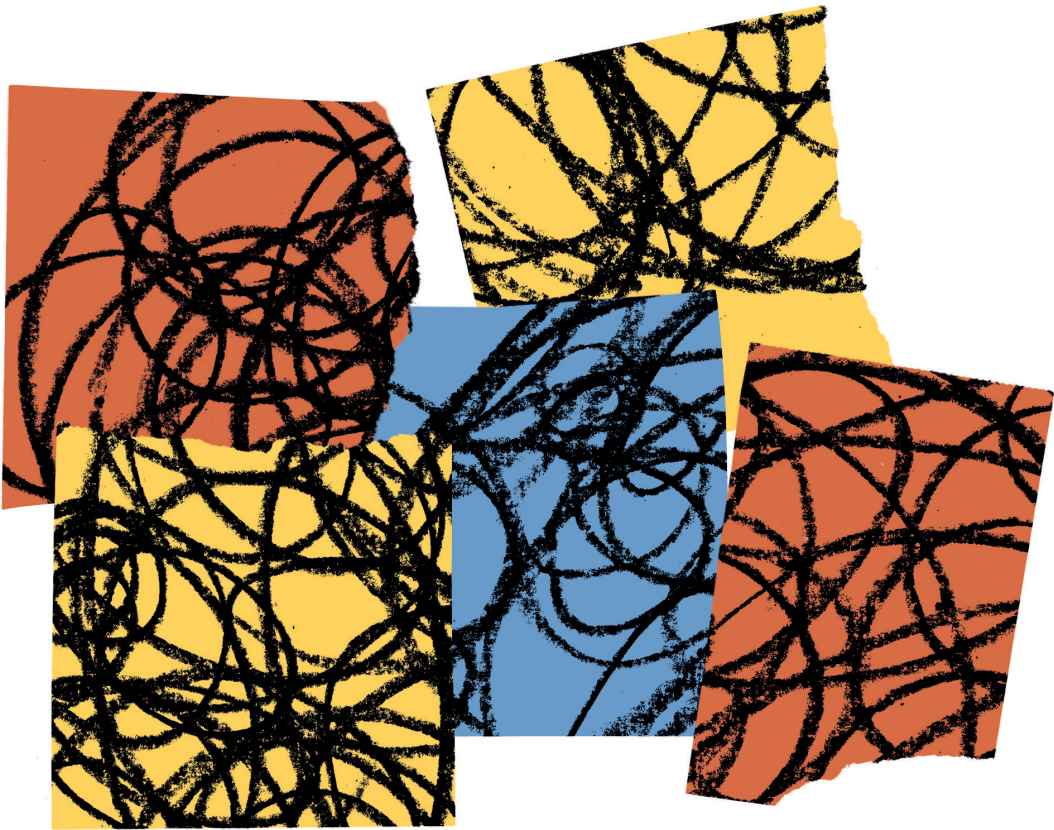
Presta atención a los sonidos más fuertes. Ve un poco más allá y escucha luego los más suaves.

Intenta pensar en una línea que describa cada uno.

Ahora observa el cuadro de Georgia O'Keeffe titulado Desde las llanuras: fíjate en las líneas en zig-zag. Algo ha interrumpido el silencio de esta superficie de color ¿podría ser un sonido? ¿cómo crees que puede ser? ¿qué sensación te produce?

Georgia O'Keeffe pinta el inmenso paisaje de Texas y en medio de aquel silencio e inmensidad, describe el bramar de las reses. Un sonido que, al mirar estas líneas, adivinamos fuerte y enérgico.

¿Podrías ponerle voz?



Líneas que son gestos ~~~~~ Sala 46



Jackson Pollock
Marrón y plata I, hacia 1951

Una línea puede nacer de un arrebato, una pulsión, sentimiento, emoción o simplemente un gesto con el que nos sentimos cómodos.

Estas líneas dibujan más allá de las formas y los contornos de los objetos, describen la energía del artista sobre el lienzo. Son huella y rastro de emociones y sensaciones. Por eso, aunque no dibujen nada concreto, cuentan mucho.

Hay algunas que parecen describir una danza o una pelea. En la obra de Jackson Pollock las líneas definen los vacíos que aparecen y desaparecen y parecen bailar. Podemos imaginar a Pollock bailar alrededor del lienzo, seguramente escuchando jazz.

¿Podrías bailar al ritmo de estas líneas?

Pega y despega los pies del suelo según las líneas sean más gruesas o débiles. ¿Cómo es tu movimiento?



Líneas que dibujan cuerpos ~~~~~ Sala 12



José de Ribera
La Piedad, 1633

OBSERVA tu cuerpo y el de tu acompañante. Busca las líneas que hay en él: brazo, dedo, pierna, nariz..., seguro que encuentras más.

Ahora intentad dibujar nuevas líneas rectas uniendo brazos, piernas, dedos, etc.

Podéis pensar en las líneas verticales que hay en el cuerpo e intentar hacerlas horizontales o diagonales ¿Cuál es el resultado? ¿Qué sensaciones experimentáis?

MIRA con atención los cuerpos de la obra La piedad de José de Ribera.

OBSERVA las posiciones de los cuerpos y PIENSA: ¿cómo son las líneas de los cuerpos en distintas posiciones? ¿Podríamos imitar a alguno de los personajes? ¿Cómo son ahora las líneas de tu cuerpo? ¿Son todas rectas? Puedes repetir el ejercicio con el resto de las obras de la sala.