

# MAÑANA DE PASCUA

CASPAR DAVID FRIEDRICH



Mañana de Pascua  
1828 - 1835  
Óleo-lienzo  
43,7 x 34,4 cm

# La obra: MAÑANA DE PASCUA



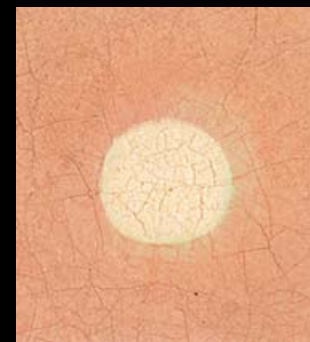
- CALMA
- PENUMBRA
- AMANECER
- MISTERIO

# ¿Qué se ve en el cuadro?



- TRES MUJERES JUNTAS QUE ANDAN POR UN CAMINO
- NOS DAN LA ESPALDA
- HAY ÁRBOLES SIN HOJAS A LOS LADOS DEL CAMINO
- PREDOMINAN COLORES OSCUROS
- PARECE UN AMANECER CON NIEBLA
- ARRIBA EN EL CENTRO UN SOL O UNA LUNA
- PAISAJE MUY SOLITARIO CON ÁRBOLES SIN HOJAS
- PARECE QUE LOS ÁRBOLES EMPIEZAN A FLORECER

# LA OBRA: MAÑANA DE PASCUA



DETALLE DE  
LA LUNA



TRES MUJERES EN EL CAMINO

# LA OBRA: MAÑANA DE PASCUA



NUEVOS BROTES,  
PRIMAVERA



PIEDRAS JUNTO AL CAMINO Y  
MUJERES EN LA DISTANCIA

¿Cómo está construida?  
¿Qué significa?



¿CÓMO ESTÁ CONSTRUIDA?

¿QUÉ SIGNIFICA?

AMANECER



ANTICIPA EL MOMENTO DE LA RESURRECCIÓN

MUJERES DE ESPALDAS



EL CAMINO DE LA VIDA, SILENCIO, RECOGIMIENTO

PIEDRAS JUNTO CAMINO



NOS PUEDEN RECORDAR UN CEMENTERIO

PAISAJE CON BRUMA



SENTIDO RELIGIOSO. SIMBOLOGÍA TRASCENDENTE Y EMOCIONAL

PRIMAVERA



VIDA. RENACER. TRIUNFO DE LA VIDA SOBRE LA MUERTE.

# EL PINTOR: CASPAR DAVID FREDRICH



## BIOGRAFÍA:

- Nace en Greifswald (Alemania), 1774 y muere en Dresde, 1840.
- Sus primeras lecciones las recibió de un profesor de dibujo de su ciudad natal.
- La escuela Danesa influyó en él.
- Fue muy viajero y buscaba el encuentro con la naturaleza con un sentido espiritual.



# FRIEDRICH Y EL ROMANTICISMO PICTÓRICO



- Friedrich es uno de los mayores representantes del romanticismo pictórico alemán
- *“El romanticismo se halla en el modo de sentir. ...Es decir, intimidad, espiritualidad, color y tendencia al infinito, expresados por todos los medios de los que disponen las artes.”*  
C.Baudelaire
- *“El pintor no debe pintar solamente aquello que ve exteriormente, sino lo que descubre en sí mismo”* C. D. Friedrich
- Se dedicó principalmente a la pintura de paisajes de naturaleza espiritualizada y gran simbolismo
- Los escritores románticos Kleist y Arnim reconocieron en las obras de Friedrich la imagen de la soledad del individuo, típica del romanticismo.

# Caspar David Friedrich (otras obras)



El caminante sobre el mar de nubes  
Museo Kunsthalle de Hamburgo



Altar de Tetschen, La cruz en la montaña  
Museo Staatliche Dresden



Las edades de la vida  
Museo Der bildenden Künste

# Caspar David Friedrich (otras obras)



**El árbol solitario**  
Antigua Galería Nacional de Berlín,



**Colina con campo arado, cerca  
de Dresde**



**Atardecer,**  
Museo Hermitage

# MAÑANA DE PASCUA

CASPAR DAVID FRIEDRICH