

# El deshielo en Vétheuil

Claude Monet



El deshielo en Vétheuil  
1880  
Óleo sobre lienzo.  
60 x 100 cm

# La obra: El deshielo en Vétheuil

**Frio**

**Soledad**

**Tranquilidad**

**Melancolía**

**Quietud**



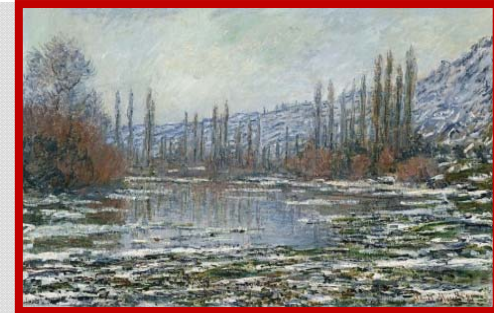
# ¿Qué se ve en el cuadro?



- **Carácter efímero y cambiante del agua.**
- **Uso de los planos horizontales (bloques de hielo), interrumpidos por líneas verticales (los árboles).**
- **La pobreza del paisaje transmite sensación de desolación.**
- **Las pinceladas sueltas y rápidas consiguen transmitir sentimientos de abandono y melancolía.**
- **El uso de pocos y apagados colores (gris, blanco y azul) resaltan el invierno y exageran la austeridad del paisaje.**
- **El silencio y la quietud, hacen pensar en la tristeza del artista tras la prematura muerte de su mujer, Camille.**

# ¿Cómo está construida?

## ¿Qué nos sugiere?



¿Cómo está construida?	¿Qué significa?
Deshielo del agua	Cambio
Planos horizontales	Amplitud del paisaje
Planos horizontales y verticales	Contraste
Bloques de hielos rotos	Transformación
Colores fríos	Melancolía
Colores apagados	Austeridad
Ausencia de seres vivos	Soledad
Quieted, austeridad y desolación	Tristeza

# La obra: El puente de Waterloo

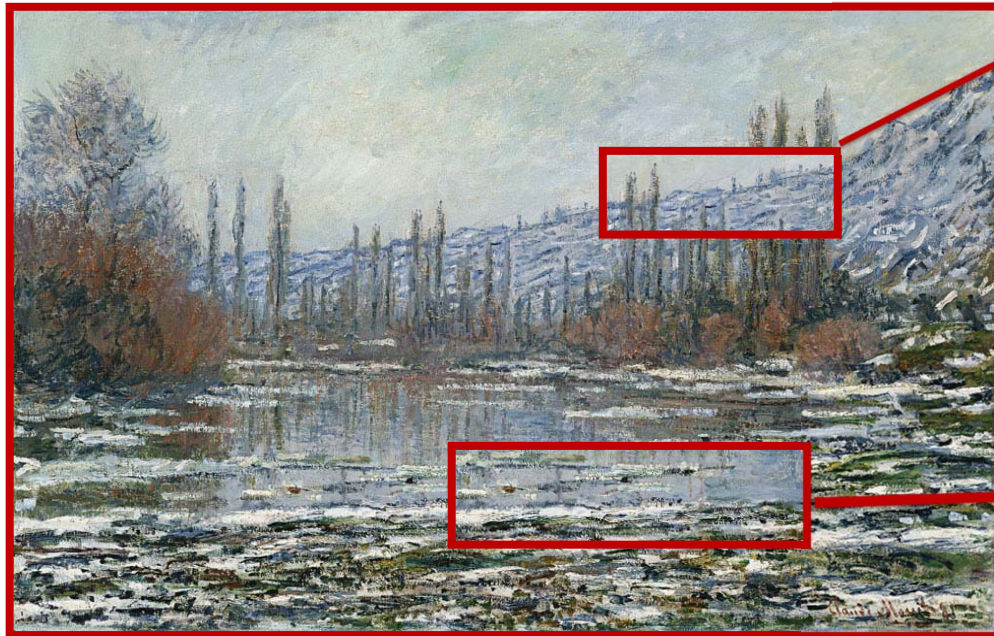


**Planos horizontales (bloques de hielo),  
Interrumpidos por líneas  
verticales  
(los árboles)**

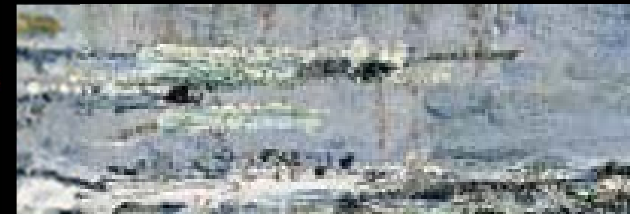


**Pinceladas sueltas y  
rápidas**

# La obra: El puente de Waterloo

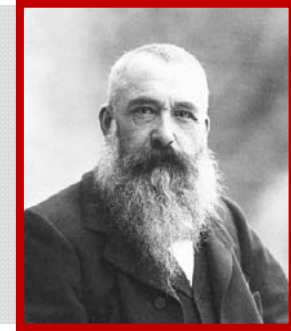


**Pocos colores y apagados: gris, blanco y azul.**



**Carácter efímero y cambiante del agua-hielo**

# El pintor: Claude Monet

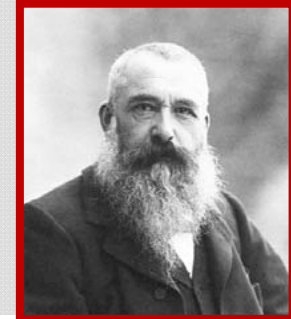


## Biografía

- Nace el 14 de noviembre de 1840 en París. Su cuadro “Impresión, sol naciente” da nombre al movimiento impresionista.
- Se trasladó a Londres durante la guerra franco-prusiana, posteriormente a Holanda y, finalmente, regresó a Francia.
- Junto a Pissarro, Sisley, Renoir y Manet formaron un grupo de trabajo impresionista a orillas de Sena.
- Quedó viudo de su primera mujer Camille.
- Se casó por segunda vez con Ernest Hoschedé, la viuda de un coleccionista de arte impresionista y vivió en Giverny.
- Pasó de pintar paisajes solitarios a retratar temas relacionados con su jardín en Giverny
- Muere en Giverny (Francia) en 1926 a los 86 años.



# El pintor: Claude Monet



## Su pintura

- Fue uno de los precursores de la pincelada suelta, propia del impresionismo.
- En sus cuadros destacan los efectos de la luz sobre los paisajes y la naturaleza.
- Se centró en la belleza de la naturaleza y en la captación de paisajes solitarios.
- Sus series de cuadros sobre un mismo paisaje en diferentes épocas y con diferentes efectos de luz demuestran el continuo cambio de la naturaleza.
- En su última etapa se acercó a la pintura abstracta con unas pinceladas más sueltas y libres.

# El deshielo en Vétheuil

Claude Monet