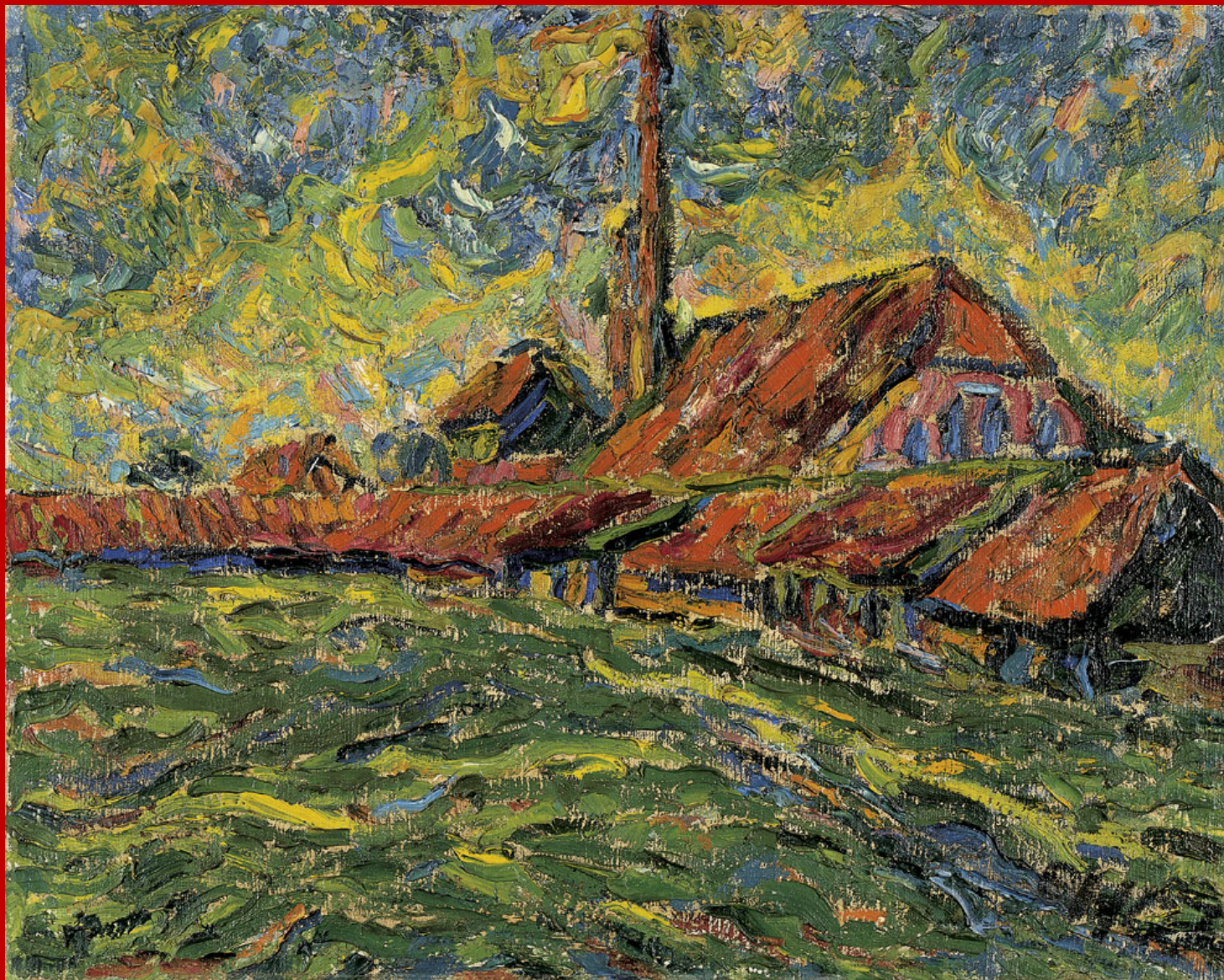


LA FÁBRICA DE LADRILLOS

ERICH HECKEL

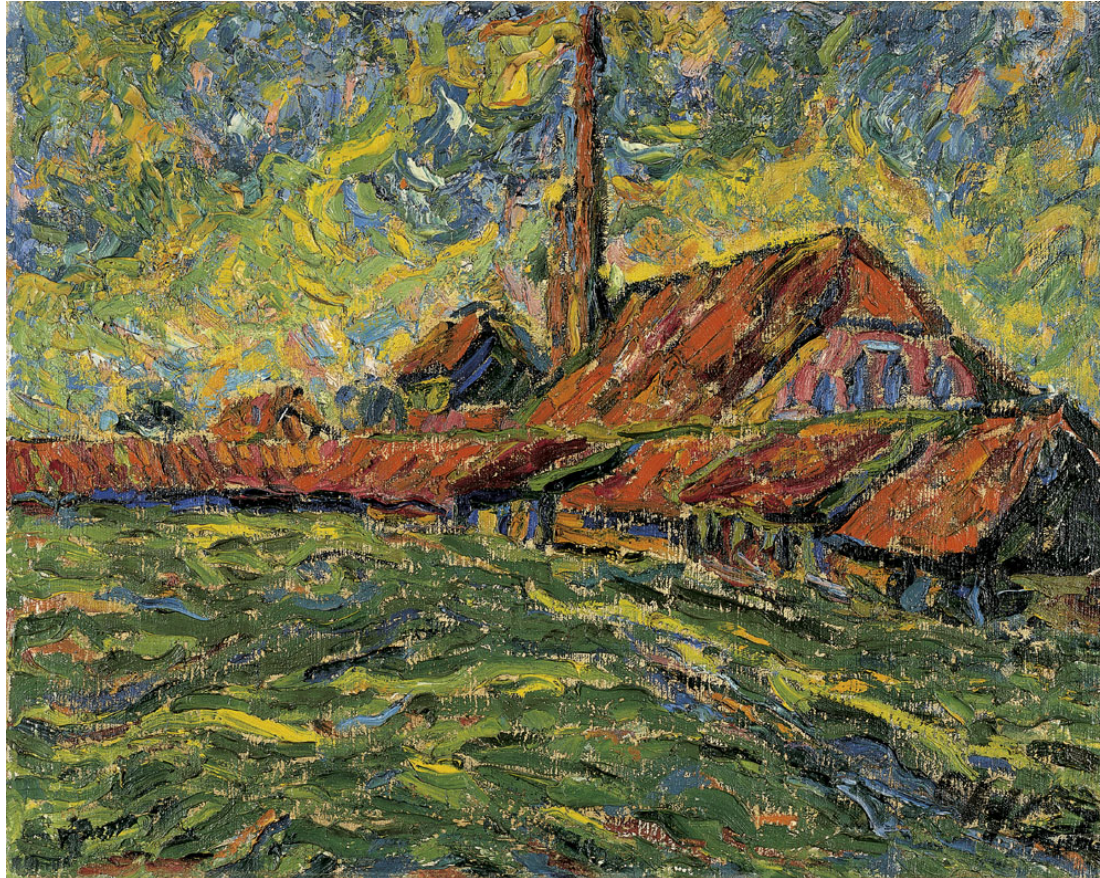


Fábrica de ladrillos

1907

Óleo sobre lienzo. 68 x 86 cm

LA FÁBRICA DE LADRILLOS



- COLORIDO
- NATURALEZA
- DESORDEN
- SENCILLEZ
- FUERZA
- EXPRESIÓN

¿Qué se ve en el cuadro?



- UNAS FÁBRICAS DE LADRILLOS DE LAS AFUERAS DEL PUEBLO DANGAST
- PAISAJE RURAL
- UNA ALTA CHIMENEA Y SUS EXTENSOS TEJADOS ROJOS
- EL COLOR VERDE PAISAJE Y EL CIELO.

¿Cómo está construida? ¿Qué significa?



¿Cómo está construida?

¿Qué significa?

**Pinceladas vivas y
gruesos empastes**



Efusividad

**Colores intensos
(antinaturales)**



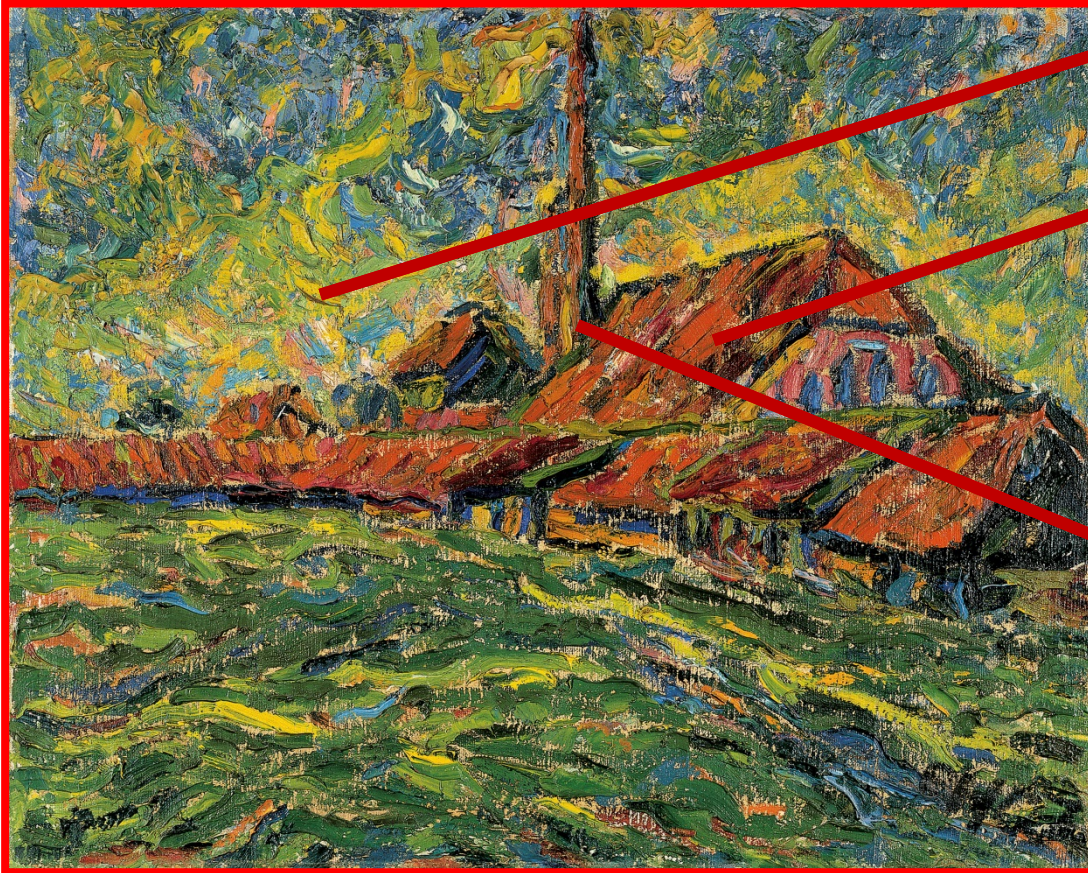
Viveza

Paisaje desvirtuado

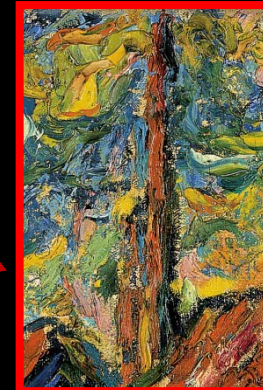


Subjetividad

La obra: La fábrica de ladrillos



Colorido

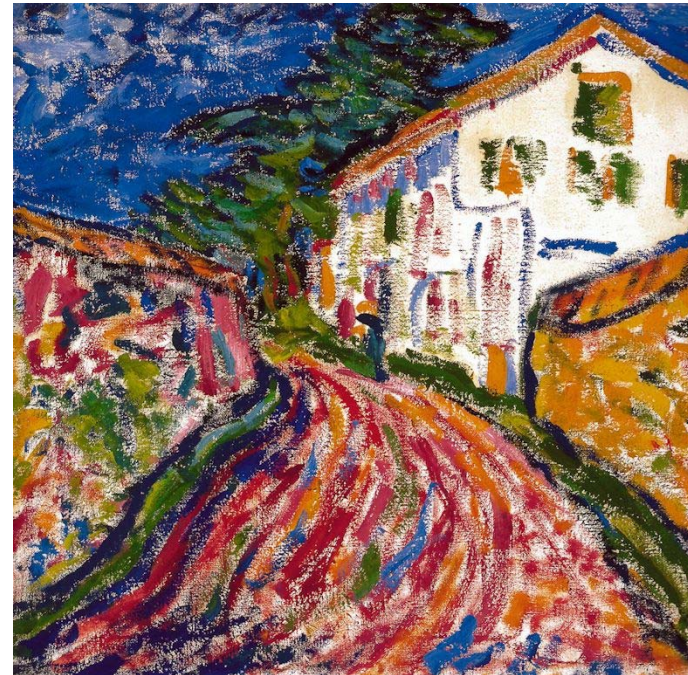


Chimenea

Erich Heckel (otras obras)



**Fränzi liegend (1910). Litografía
MOMA**



**La Casa Blanca (1908)
Museo Thyssen Bornemisza**

El pintor: Erich Heckel



Biografía

- NACIÓ EN **DÖBELN** (SAJONIA) EN **1880**
- FUE UN **PINTOR** E **ILUSTRADOR** (GRABADOS, AGUAFUERTES, LITOGRAFÍAS,..)
- MIEMBRO FUNDADOR DEL GRUPO **EXPRESIONISTA** *DIE BRÜCKE* (EL PUENTE) (1905 - 1913).
- EN 1910 CONOCIÓ LA OBRA DE VAN GOGH

El pintor: Erich Heckel



Biografía

- VIVIÓ EN ALEMANIA DURANTE LA PRIMERA Y SEGUNDA GUERRA MUNDIAL
- EN 1937 EL PARTIDO NAZI PROHIBIÓ MOSTRAR SU OBRA EN PÚBLICO
- VIVIÓ ENSEÑANDO EN LA ACADEMIA KARLSRUHE HASTA 1955
- MURIÓ EN RADOLFZELL (1970).

Estilo pictórico del autor



- MIEMBRO FUNDADOR DEL GRUPO EXPRESIONISTA *DIE BRÜCKE* (1905-1913)
- ESTILO MÁS EN ARMONÍA CON LA NATURALEZA
- COLORES ESTRIDENTES Y PINCELADAS PEQUEÑAS
- NOS REMITE A LA PINTURA DE VICENT VAN GOGH

LA FÁBRICA DE LADRILLOS

ERICH HECKEL