

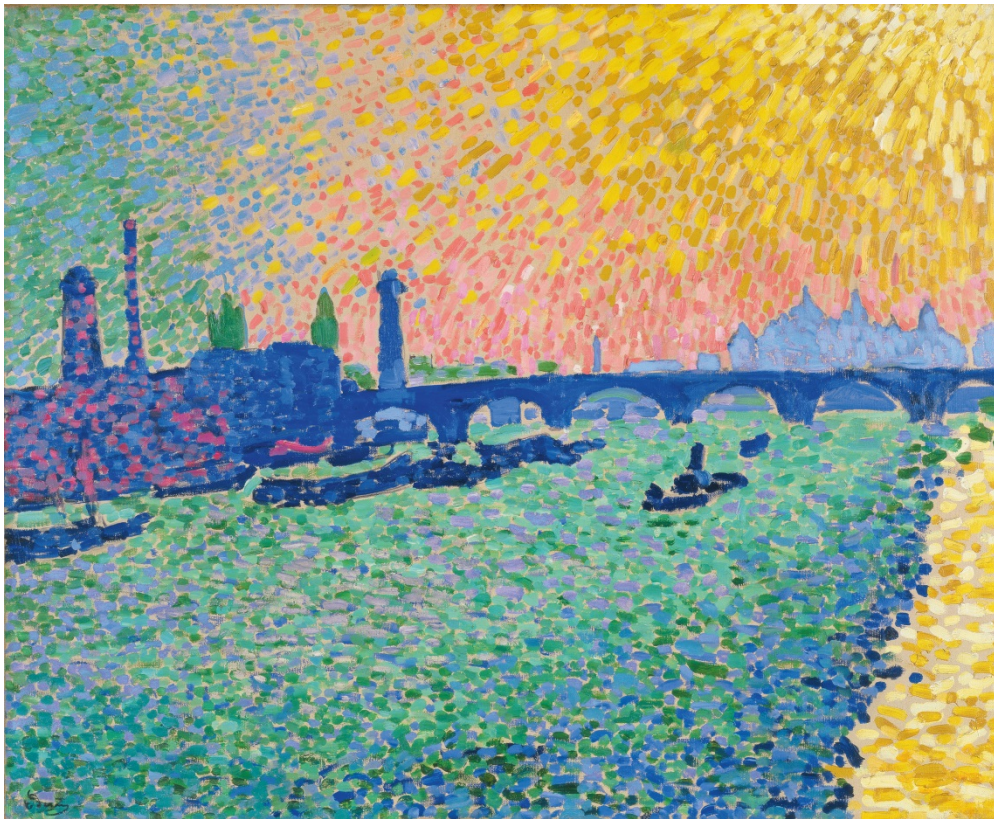
El Puente de Waterloo

André Derain



El puente de
Waterloo
1906
Óleo - lienzo.
80,5 x 101 cm

La obra: El puente de Waterloo



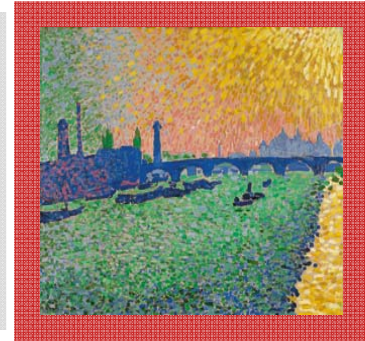
- **Color**
- **Luz**
- **Movimiento**
- **Pincelada**

¿Qué se ve en el cuadro?



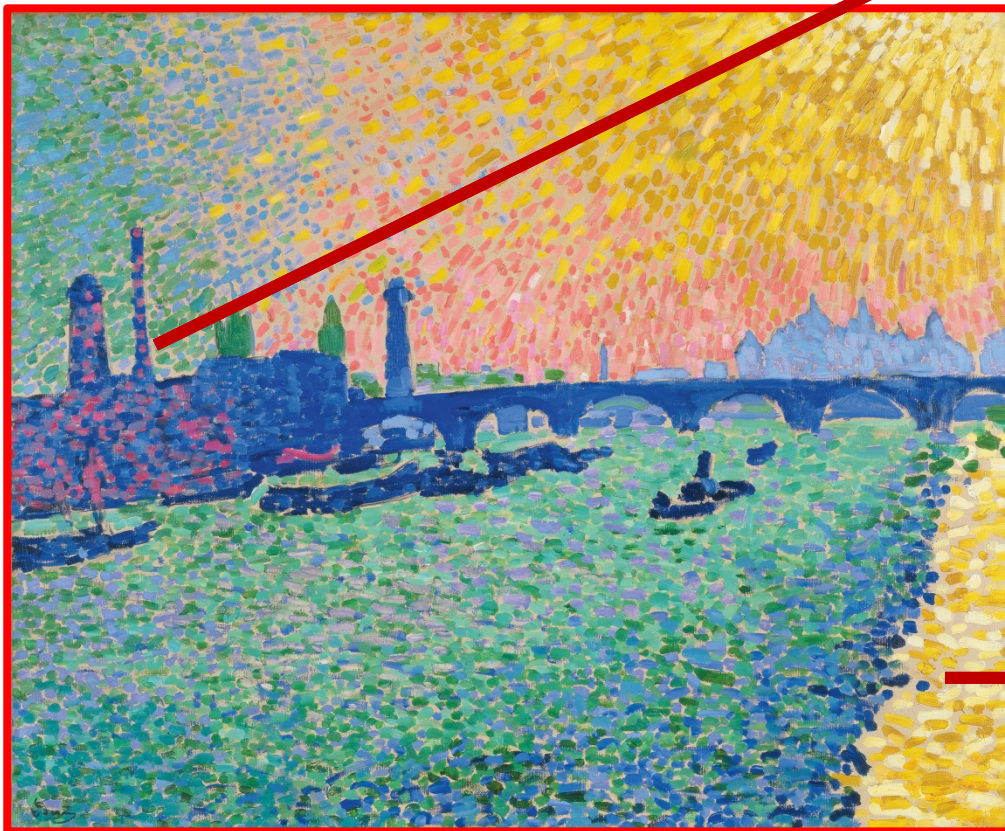
- Colores brillantes en forma de pequeñas pinceladas.
- Pinceladas largas de azul profundo en la mitad del lienzo.
- Un río.
- Un puente al fondo.
- La silueta de los edificios de una gran ciudad.
- El resplandor del sol, en la esquina superior derecha.
- El reflejo del sol en el río, en la parte inferior izquierda.
- Pequeños reflejos de luz sobre los edificios.
- Empleo de colores cálidos y fríos.

¿Cómo está construida? ¿Qué significa?



¿Cómo está construida?	¿Qué significa?
Pinceladas cortas y pinceladas largas	Lo móvil, luz y agua y lo inmóvil, lo solido.
Colores brillantes y puros	Estimulo visual, alegría, vitalidad, expresión.
Visión libre del color	Visión personal del artista, visión subjetiva.
Efecto mosaico	Búsqueda de nuevas técnicas pictóricas.
Vistas de Londres	Tradición pictórica, serie de Monet sobre el mismo tema

La obra: El puente de Waterloo

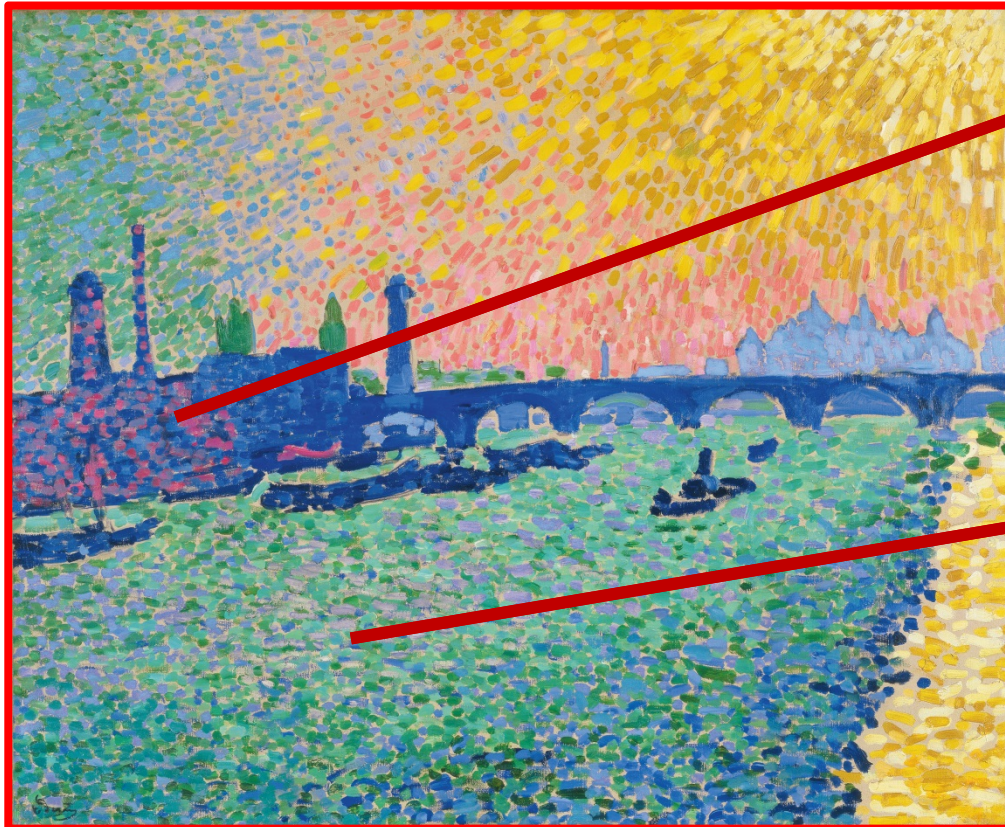


Edificios del perfil de Londres.

La luz del sol reflejada en el agua del río.



La obra: El puente de Waterloo

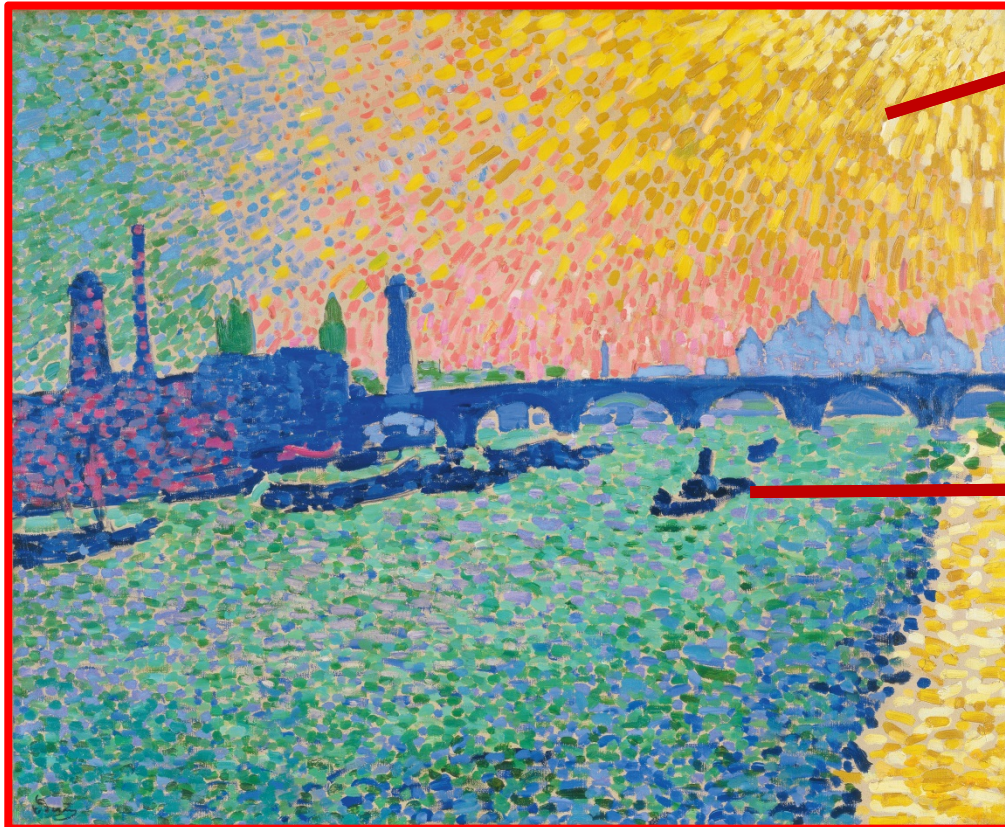


Luz sobre el perfil de los edificios, pinceladas cortas.



La luz y el agua, pincelada corta para lo que se mueve, cambios de luz y color.

La obra: El puente de Waterloo



La luz del sol.



Barcas sobre el río,
pincelada continua
para lo sólido.

El pintor: André Derain



Biografía

- André Derain fue uno de los principales protagonistas del movimiento Fauve y una de las figuras más destacadas del arte moderno.
- Abandonó sus estudios de ingeniería para pintar.
- Las obras de Cézanne y Van Gogh ejercieron una fuerte influencia sobre él.
- Mantuvo una estrecha relación con Matisse.
- Utilizó la técnica puntillista, por influencia de la pintura de Signac.
- Derain aplicaba los colores puros, sin mezclar, sobre un lienzo de preparación blanca.
- Usaba una pincelada de pequeños toques gruesos y cuadrados que daban a la superficie pictórica un aspecto de mosaico.

El pintor: André Derain



Biografía

- La presentación de las obras de Derain junto a las de Matisse, Vlaminck en 1905, les valió el calificativo de fauves (salvajes).
- El galerista Ambroise Vollard envió a Derain a Londres en 1905 para que repitiera la experiencia de Claude Monet en su serie sobre el río Támesis.
- Fue amigo de Picasso, Braque y Apollinaire
- En 1908 destruyó parte de su obra para comenzar una nueva con influencia de Cézanne y del cubismo de Braque y Picasso.
- Después de la I Guerra Mundial su pintura se hizo más clásica, influida por los grandes maestros del clasicismo.

Derain en Londres



Fauvismo



- Fauvismo, del francés fauve, "fiera", estilo pictórico que usa de colores intensos.
- Los Fauves usan los colores de manera antinatural.
- Buscan la fuerza expresiva del color aplicando colores distintos a los de la realidad.
- Aparece a la vez que el Expresionismo alemán.

Fauvismo



- Sus temas se centran en la práctica artística y en el uso del color.
- La manera en que Derain pinta el cielo y el agua, es un manifiesto de la idea fauvista de la violencia expresiva de los colores puros, que son para el artista: "*cartuchos de dinamita cuya misión es descargar luz*".

El Puente de Waterloo

André Derain