

CRISTO RESUCITADO

Bramantino



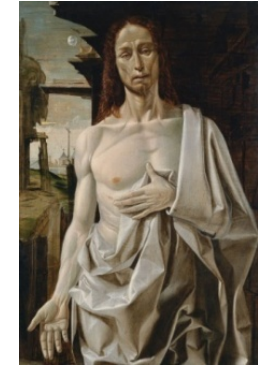
Cristo resucitado
hacia 1490
Técnica mixta sobre
tabla.
109 x 73 cm
Museo Thyssen-
Bornemisza

La obra: Cristo Resucitado



- SUFRIMIENTO
- DRAMATISMO
- ANGUSTIA
- TRISTEZA
- AGONÍA
- DESOLACIÓN

¿Qué se ve en el cuadro?



- CRISTO PÁLIDO Y CON HERIDAS
- TAPADO CON UNA TÚNICA
- CONTRASTE: PALIDEZ DEL CUERPO / COLORES ROJIZOS Y VIVOS DE ROSTRO, CABELLO Y MANOS.
- PAISAJE ILUMINADO POR LA LUZ DE LA LUNA
- CONTRASTES: LUZ LUNAR, CLAROS / OSCUROS (MANCHAS)
- DOS HOMBRES EN UNA BARCA CON UN MASTIL EN FORMA DE T.

¿Cómo está construida? ¿Qué significa?



¿Cómo está construida?

¿Qué significa?

**FIGURA PALIDA Y CON HERIDAS
(MANOS Y COSTADO)**



LA FIGURA DE CRISTO RESUCITADO

**OJOS ENROJECIDOS Y UNA EXPRESIÓN
DE INTENSO DOLOR Y TRISTEZA**



**SUFRIMIENTO,
EMOCIÓN**

FONDO OSCURO Y RUINOSO



**LA OSCURIDAD DE LA MUERTE, EL
SEPULCRO**

LUNA



PENUMBRA, LUZ BLANCA AMANECER

DOS HOMBRES EN UNA BARCA

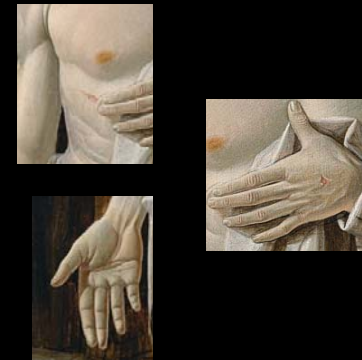


MITO GRIEGO DE CARONTE

La obra: CRISTO RESUCITADO



EXPRESIÓN: OJOS ENROJECIDOS



PALIDO CON HERIDAS
(COSTADO Y MANOS)

La obra: CRISTO RESUCITADO

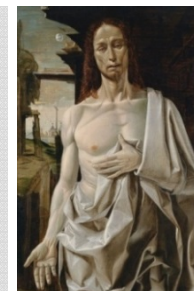


LUNA. MANCHAS OSCURAS



2 HOMBRES. BARCA

El pintor: Bramantino



Biografía

VERDADERO NOMBRE: BARTOLOMEO SUARDI (c. 1455 – c. 1535)

DISCÍPULO Y COLABORADOR DE BRAMANTE.

APODADO "BRAMANTINO" POR LA INFLUENCIA DE SU MAESTRO.

PINTOR Y ARQUITECTO ITALIANO

SE DEDICÓ A LA PINTURA EN UNA FASE RELATIVAMENTE TARDÍA DE SU VIDA.



El pintor: Bramantino



Biografía

ARTISTA CARACTERIZADO POR UN ESTILO COMPLEJO Y ECLÉCTICO.

ESTÁ CONSIDERADO UNA DE LAS FIGURAS MÁS RELEVANTES DE SU TIEMPO

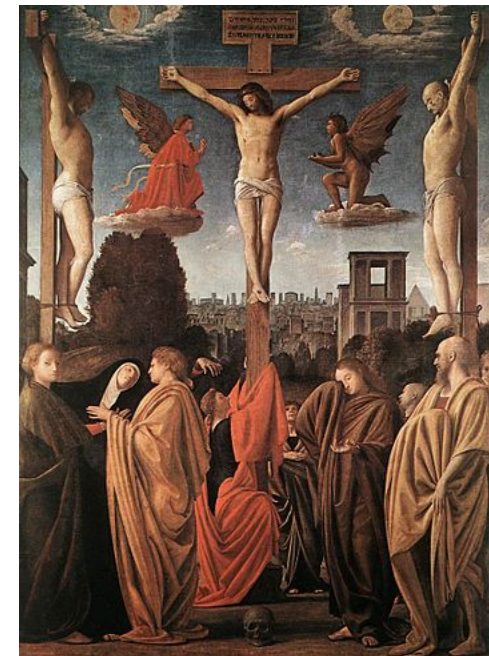
EN SUS PRIMEROS TRABAJOS HACE UN USO DE LA LUZ CON CONNOTACIONES
DRAMÁTICAS, EMPLEANDO PARA CONSTRUIR LAS FORMAS UN TRAZO LINEAL
Y GRÁFICO.

LA PINTURA DE SU ÚLTIMA ETAPA FUE FUNDAMENTALMENTE DE TEMÁTICA
RELIGIOSA.

BRAMANTINO (otras obras)



ADORACIÓN DE LOS REYES
National Gallery. Londres



CRUCIFIXIÓN
Pinacoteca Brera, Milán

CRISTO RESUCITADO

BRAMANTINO